

Centrum - Krížna ulica č. 26:

Miesto merania pred fasádou 2.NP bytového domu na Krížnej ul. č. 26 Poznámka :

Poškodená pravá koľaj trate smerom von z centra

Vyhodnotených 9 prejazdov smerom do centra + 12 prejazdov smerom von z centra (spolu 21 prejazdov) Intenzity podľa

grafikonu :

ref. časový interval	smer centrum	smer von z centra
Deň	305	301
Večer	72	80
Noc	57	53

Výsledky merania :

Trat' smerom do centra (rýchlosti prejazdov 14 - 28 km/h)			
ref. čas	L _{AE} (najvyššia hodnota) [dB]	L _{Aeq} [d B]	L _{RAeq} [d B]
deň	86,0	64,5	66,8
večer	86,0	63,0	65,3
noc	86,0	59,0	61,3

Trat' smerom von z centra (rýchlosti prejazdov 22 - 47 km/h)			
ref. čas	L _{AE} (najvyššia hodnota) [dB]	L _{Aeq} [d B]	L _{RAeq} [d B]
deň	88,0*	66,4	68,7
večer	88,0*	65,4	67,7
noc	88,0*	60,5	62,9

· poznámka : v prípade prejazdov električiek smerom von z centra bola najvyššia nameraná hodnota L_{AE} = 93,0 dB, v prepočtoch však bolo uvažované s priemernou hodnotou 88,0 dB (medián je rovnako 88,0 dB)

Krížna : výsledné hodnoty v mieste merania hluku		Prípustná hodnota L _{Aeq,p} [dB]
ref. čas	L _{RAeq} [d B]	
deň	70,9	60
večer	69,7	60
noc	65,2	50

Ružínov - Komárnická ul. č.4:

Miesto merania pred štítovou stenou 2.NP bytového domu na Komárnickej ul. (pred plnou plochou fasády). Ak by bolo meranie vykonané pred bočnou stranou bytového domu, t.j. za mikrofónom by sa nenachádzala plná plocha fasády + vlastný objekt by „tínil“ časť električkovej trate, namerané hodnoty budú nižšie o viac než 2 dB). Vyhodnotených bolo 8 prejazdov smerom do centra + 6 prejazdov smerom na konečnú (spolu 14 prejazdov).

Intenzity podľa grafikonu :

ref. časový interval	smer centrum	smer konečná
Deň	152	152
Večer	38	38
Noc	23	23

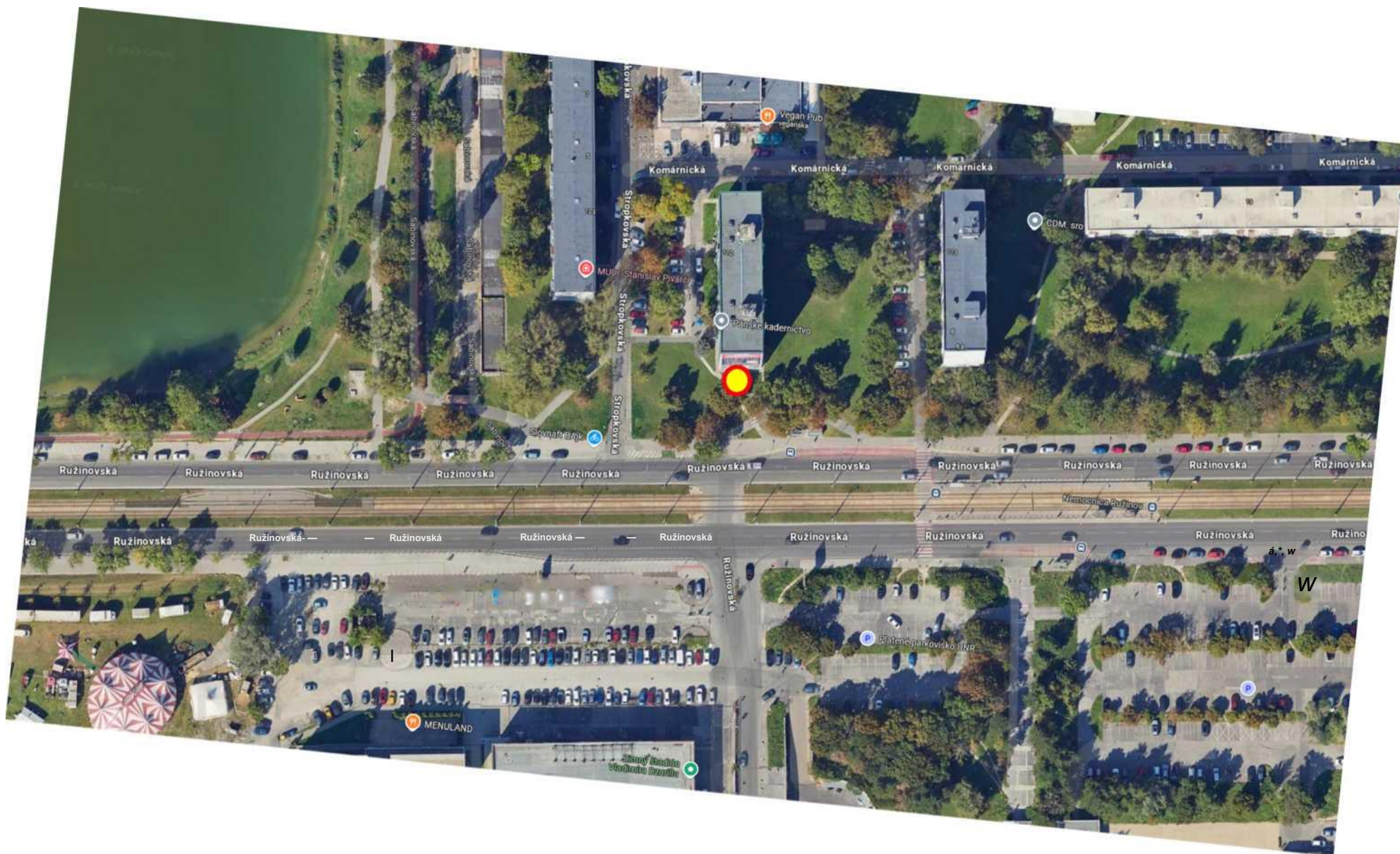
Výsledky merania :

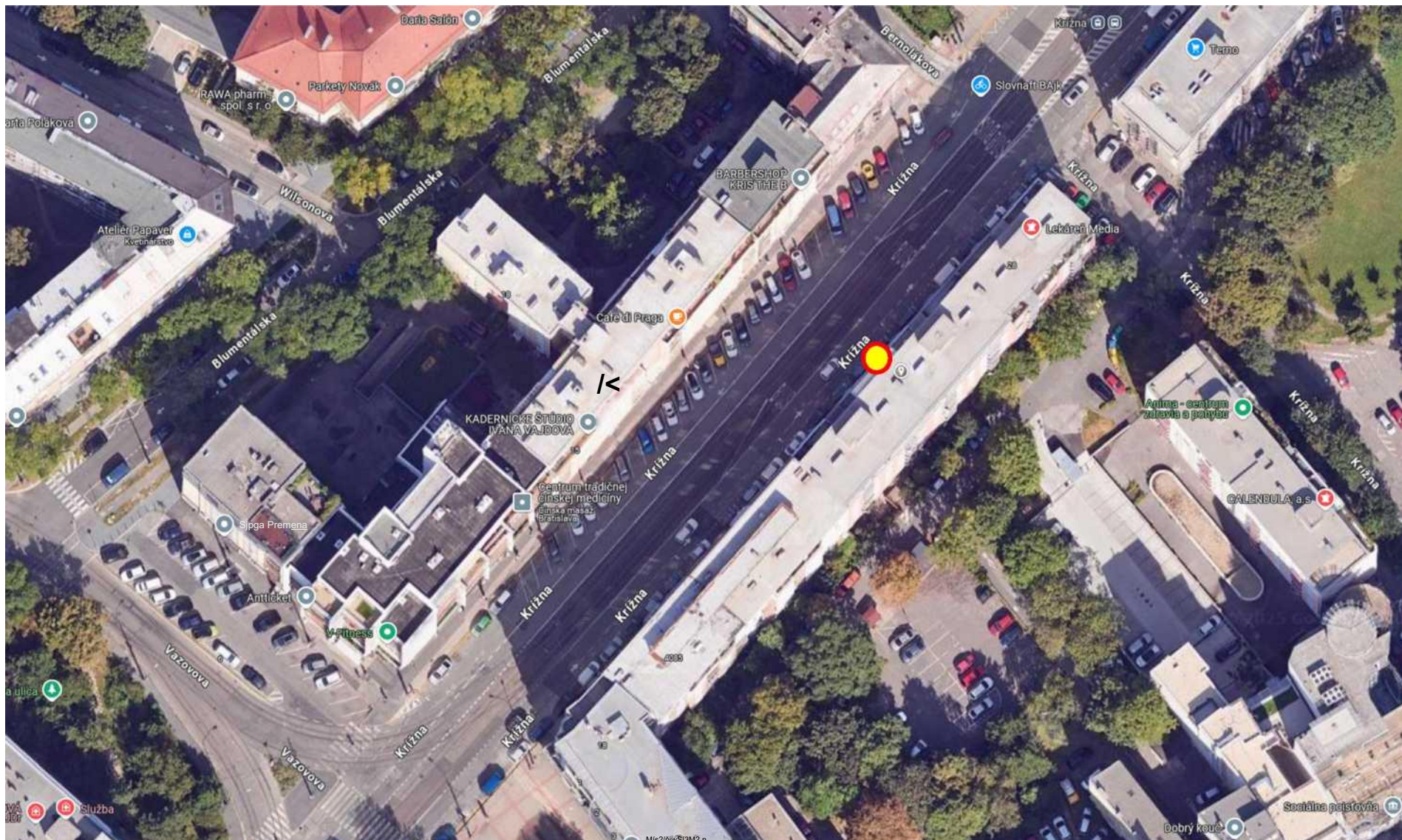
Trať smerom do centra (rýchlosti prejazdov 36 - 45 km/í)			
ref. čas	L _{AE} (najvyššia hodnota) [dB]	L _{Aeq} [d B]	L _{R,Aeq} [d B]
deň	79,1	54,6	56,9
večer	79,1	53,3	55,6
noc	79,1	48,1	50,4

Trať smerom na konečnú (rýchlosti prejazdov 34 - 45 km/h)			
ref. čas	L _{AE} (najvyššia hodnota) [dB]	L _{Aeq} [d B]	L _{R,Aeq} [d B]
deň	81,4	56,9	59,2
večer	81,4	55,6	57,9
noc	81,4	50,4	52,7

Ružinovská : výsledné hodnoty v mieste merania hluku		Prípustná hodnota L _{Aeq,p} [dB]
ref. čas	L _{R,Aeq} [d B]	
deň	61,2	60
večer	59,9	60
noc	54,7	50

Poznámka: ak by boli namerané hodnoty L_{AE} nižšie o 2,0 dB (prejazdy električiek by boli „tichšie“ o 2,0 dB), tak aj výsledné hodnoty L_{R,Aeq} klesnú o 2,0 dB.





Poznámka : výsledky meraní hluku ako aj výsledné hodnotenie platí len pre podmienky za ktorých boli merania vykonané - konkrétne typy električiek prechádzajúcich pri miestach merania, technický stav vozidiel, stav trate, rýchlosti prejazdov električiek, poloha mikrofónu pri meraní hluku a pod.